
新联家园26号电梯系统更新方案及报价

无锡申力电梯工程有限公司

2025年6月18日



三、苏州默纳克NICE3000NEW控制系统更新报价：

产品名称	型号	层站	载重	台数	
客梯	江南快速	11/11	1000KG	1台	
序号	项目名称	费用清单			备注
		单价	数量	小计	
1.	变频一体化控制柜（异步）	11200	1套	11200	NICE3000NEW 15KW
2.	轿顶检修箱	3450	1台	3450	默纳克配套
3.	井道电缆	3150	1套	3150	默纳克配套
4.	随行电缆	4450	1套	4450	默纳克配套
5.	厅外呼梯盒（可选）	400	11套	4400	默纳克配套
6.	旋转编码器	1500	1只	1500	默纳克配套
7.	井道信息装置	840	1套	840	默纳克配套
8.	轿内操纵箱（可选）	3000	1套	3000	默纳克配套
9.	更换安全开关	720	1台	720	默纳克配套
10.	轿厢对重靴衬更换	720	1台	720	原型号
11.	底坑开关箱	500	1套	500	默纳克配套
12.	声光报警加装	200	1套	200	默纳克配套
13.	抱闸检测开关加装	500	1台	500	默纳克配套
14.	曳引机大修	4000	1台	4000	换油及维修
15.	油杯更换	200	1台	200	原型号
16.	吊顶	2000	1套	2000	型号可选
17.	主钢丝绳更换	18	215米	3870	赛福天Φ13
18.	常规配件及辅料	2000	1台	2000	
19.	大修验收费	3620	1台	3620	
20.	大修人工费	10000	1台	10000	
以上合计：¥60320元（陆万零叁佰贰拾圆整）					



四、施工周期：

系统改造施工工期7天左右，验收7个工作日，需要停梯不能使用（验收日期为预估，具体要看检验员工作安排）。

无锡申力电梯工程有限公司

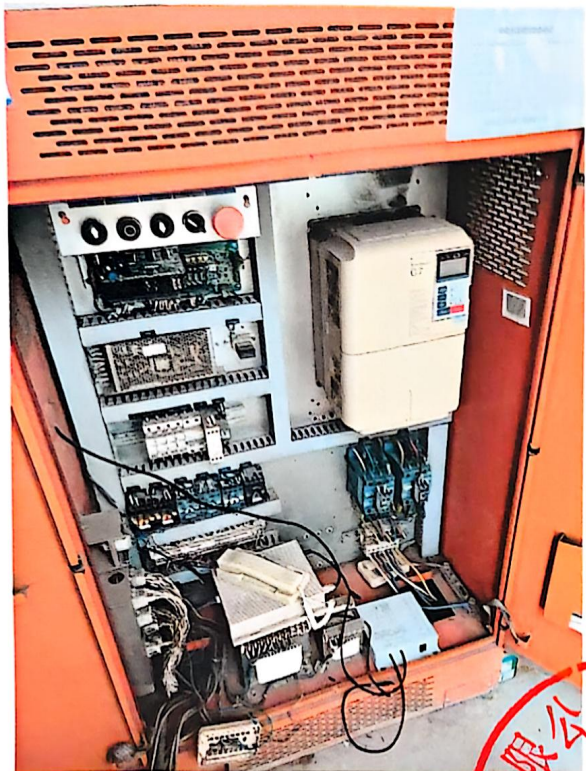
2025年6月18日



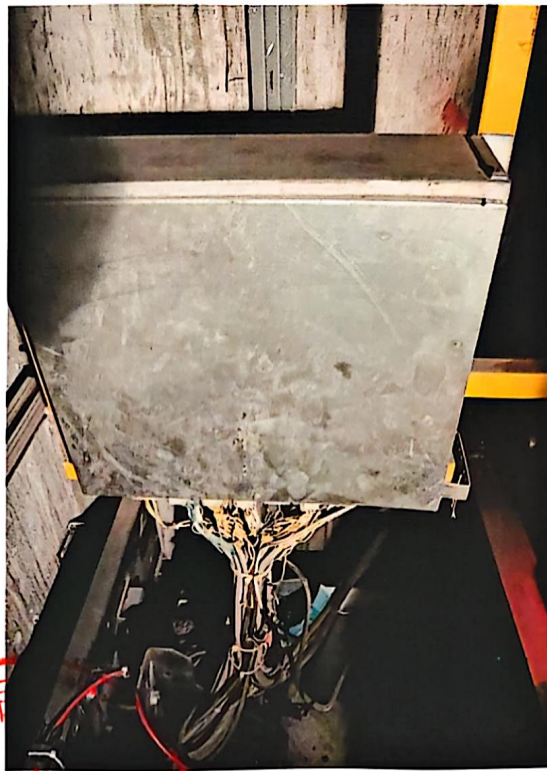
默纳克系统案例：



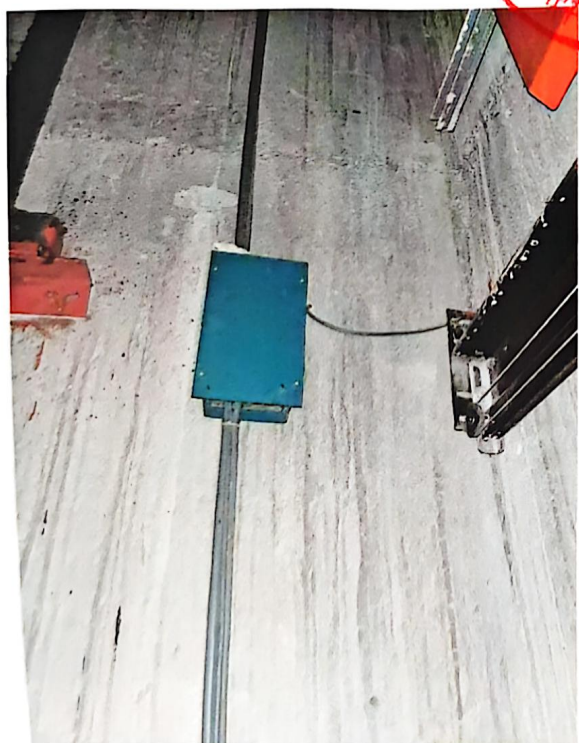
控制柜



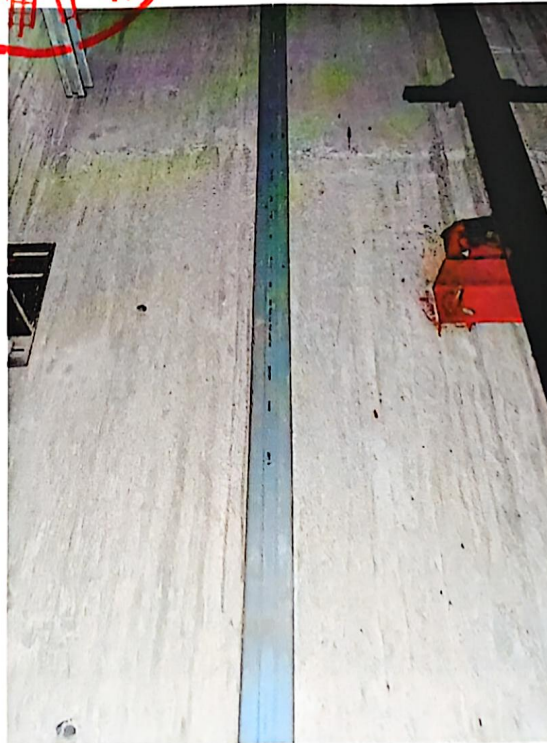
轿顶检修箱



井道电缆



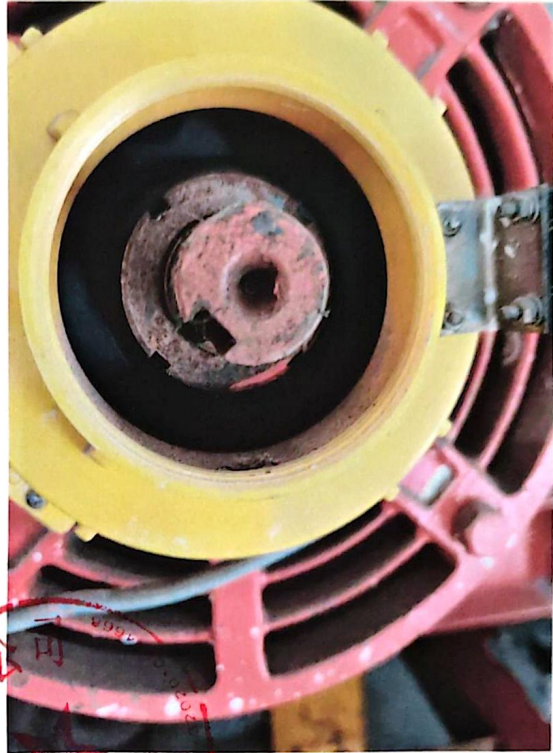
随行电缆



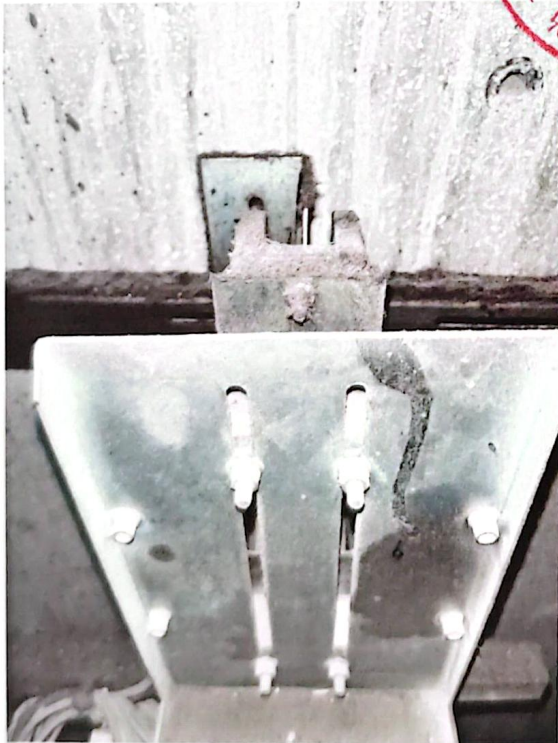
呼梯盒



旋转编码器



井道信息装置



轿内操纵箱



无锡中力电梯工程有限公司

轿厢对重导靴



地坑开关箱



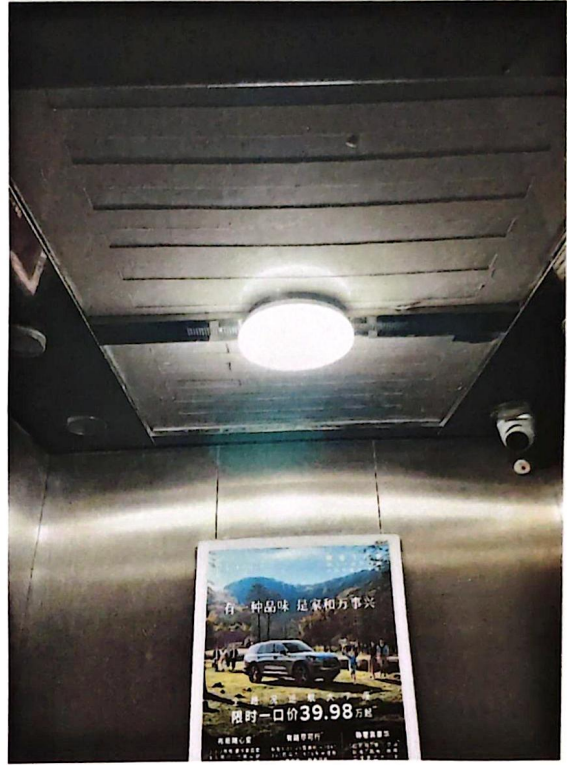
主机漏油 无



油杯



吊顶



钢丝绳

