

To: 无锡港力物业管理有限公司-河滨花园
Fax: _____
From: 夏树行 13861690793
About: 关于电梯修理的报价

Attn: 盛经理
Page: 1
Date: 2025.8.31
E-m: wxsxd@163.com

无锡港力物业管理有限公司-河滨花园:

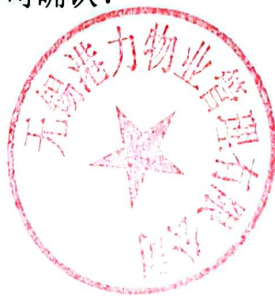
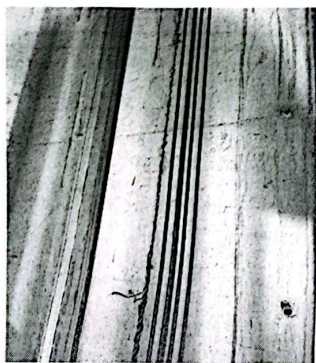
贵司河滨花园二期小区6单元右通力电梯出现故障停梯, 经查发现钢丝绳断股, 需更换, 我司列报价方案如下:

序号	电梯项目名称	规格型号	费用明细			备注
			单价（元）	数量	总价（元）	
1	电梯专用钢丝绳 260 米*6 根	8mm 半钢芯	15	1560 米	23400 元	6 单元右电梯
2	轿厢、对重起吊		6000	1 台	6000 元	
3	旧钢丝绳拆卸人工费					
4	新钢丝绳安装人工费					
5	防护措施费					
6	绳头涨力、二次保护、调试、调整费					
7	小计	29400 元				
8	税金 9%	2646 元				
9	合计	32046 元				

以上费用合计为 32046 元, 含 9% 税, 我司开具电梯修理增值税发票。

注: 报价有效期一个月, 敬请贵司确认!

附图:



无锡苏迅电梯自动化有限公司
2025 年 8 月 31 日