

### 金马国际花园 35 单元电梯配件报价

	配件名称	数量	品牌	单价 (元)	合计 (元)	备注	
1	补偿链 (35单元右)	240米	三众	28	6720	补偿链更换后解除运行异响	
2	更换人工 (35单元右)	1台		2000	2000		
3	导向轮 (35单元右)	1套	定制	5500	5500	目前运行异响更换后解除安全隐患	
4	制动器 (35单元右)	1套	通润	6100	6100	更换电梯刹车系统解除安全隐患	
5	制动片 (35单元右)	2片	通润	700	1400	更换电梯刹车系统解除安全隐患	
6	人工 (35单元右)	1台		1000	1000		
7	曳引机油 (35单元右)	1台	460#	1100	1100	延长曳引机使用寿命	
1	曳引轮 (35单元左)	1台	适配	4500	4500	当前磨损严重更换后解除打滑风险增加摩擦力	
2	人工 (35单元左)	1台		2000	2000		
3	制动器 (35单元左)	1套	通润	6100	6100	更换电梯刹车系统解除安全隐患	
4	制动片 (35单元左)	2片	通润	700	1400	更换电梯刹车系统解除安全隐患	
5	人工 (35单元左)	1台		1000	1000		
6	补偿链 (35单元左)	240米	三众	28	6720	补偿链更换后解除运行异响	
7	更换人工 (35单元左)	1台		2000	2000		
8	曳引机油 (35单元左)	1台	460#	1100	1100	延长曳引机使用寿命	
9	导靴 (35单元左)	4套	适配	600	2400	更换导靴后电梯运行时没有顿挫感	
合计:					伍万壹仟零肆拾元整	51040	

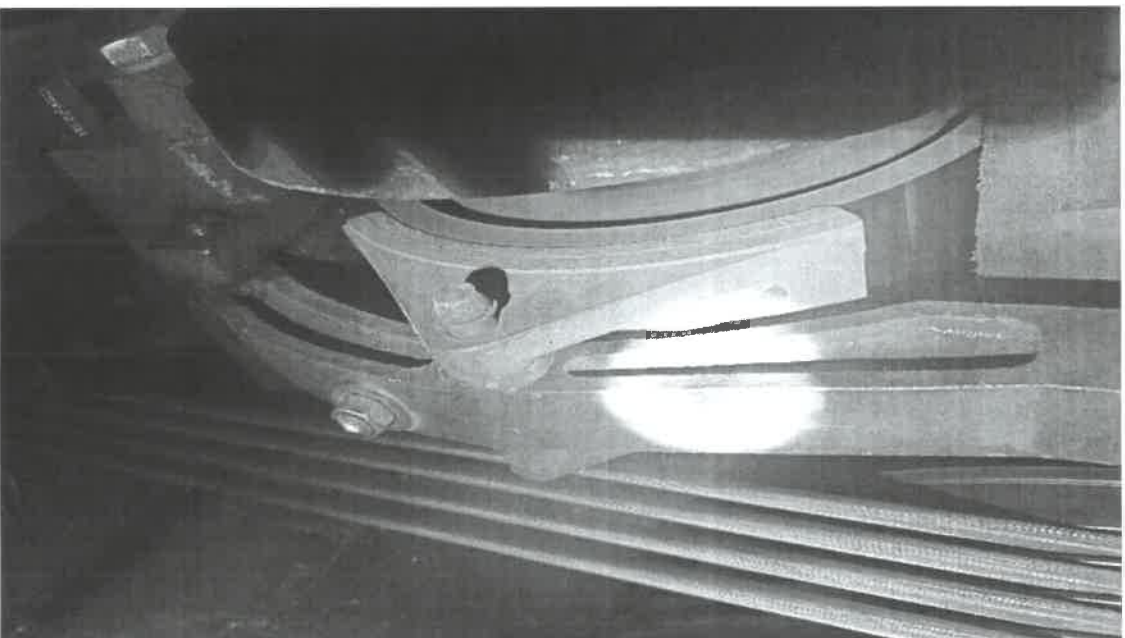
所更换配件质保 3 年

报价单位: 无锡荣达电梯有限公司

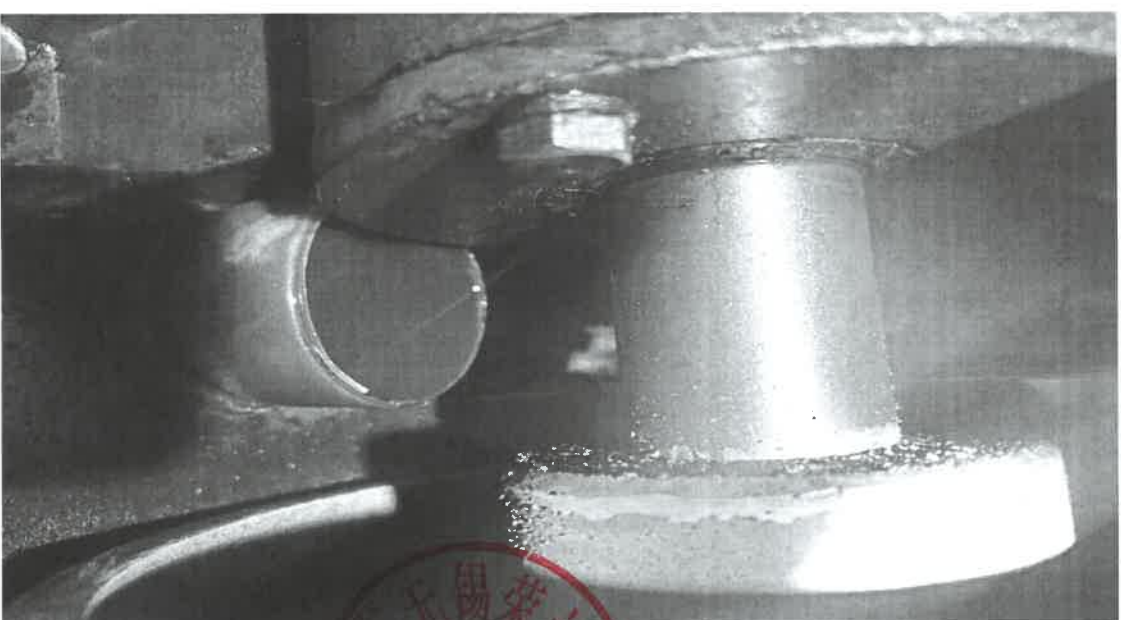
2025 年 3 月 11 日



配件照片：

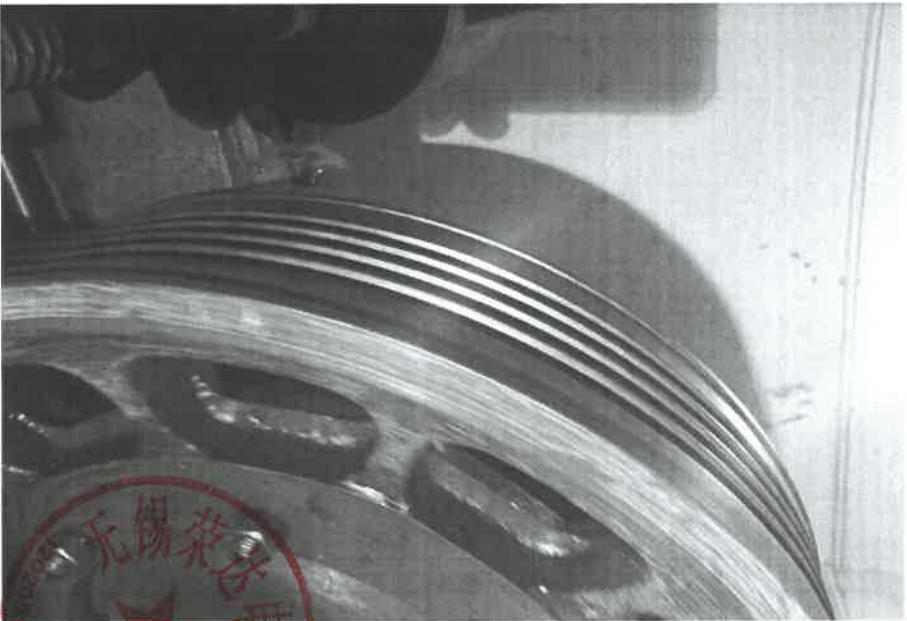
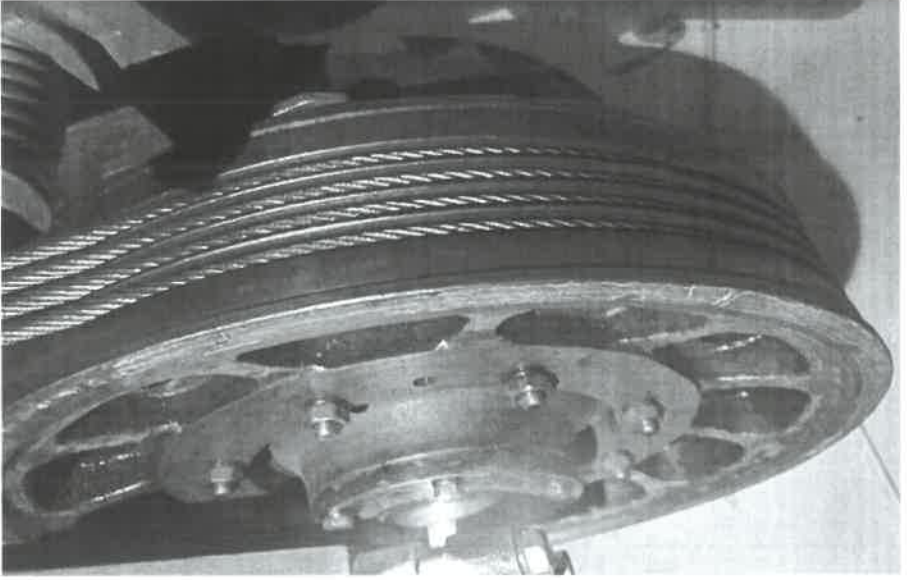


更换电梯刹车系统解除安全隐患

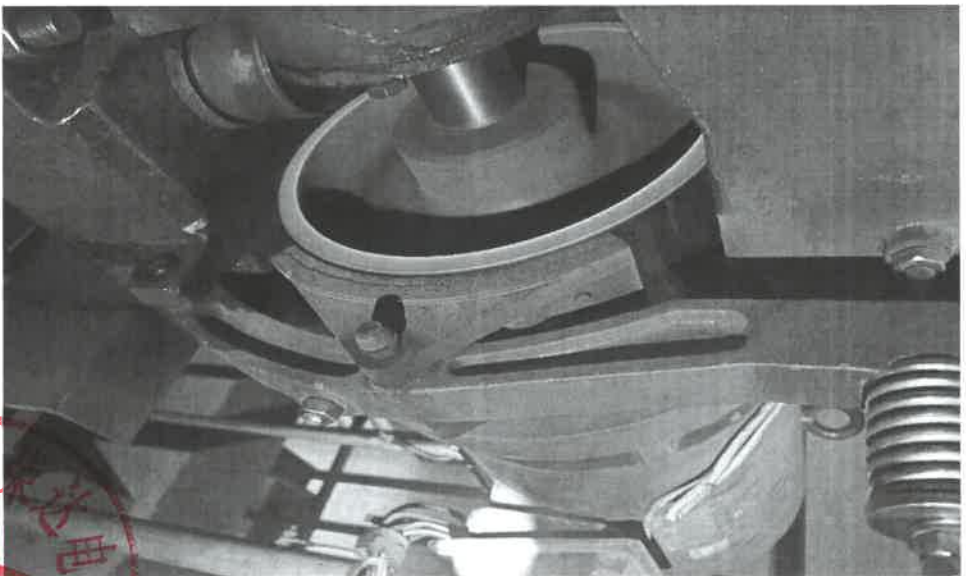
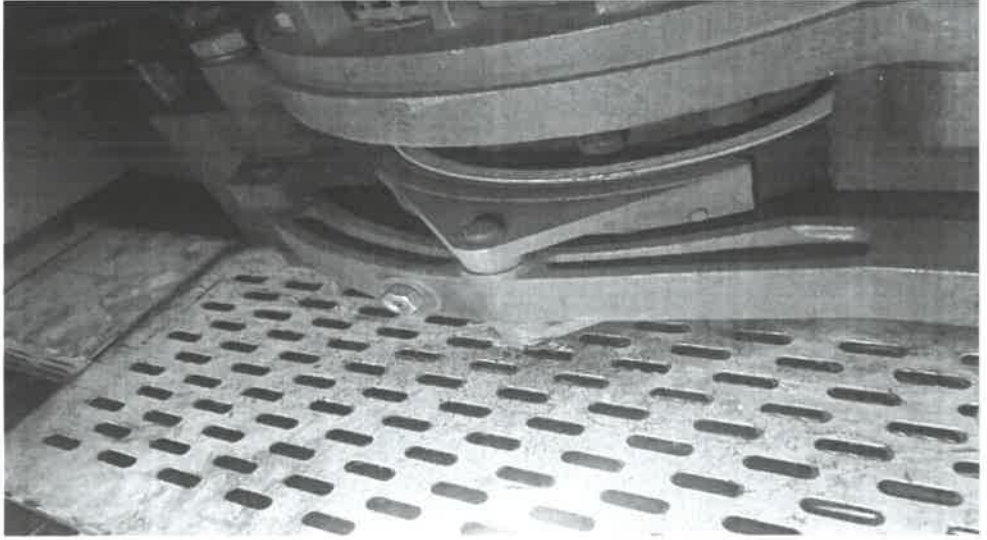


主机漏油，需要加油后延长曳引机使用寿命



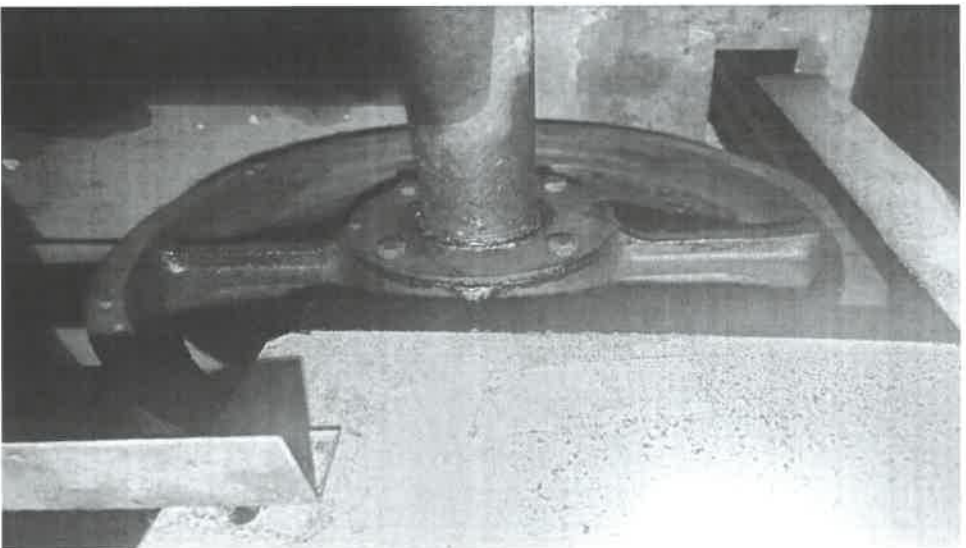


曳引轮当前磨损严重更换后解除打滑风险增加摩擦力



制动片磨损严重，更换电梯刹车系统解除安全隐患



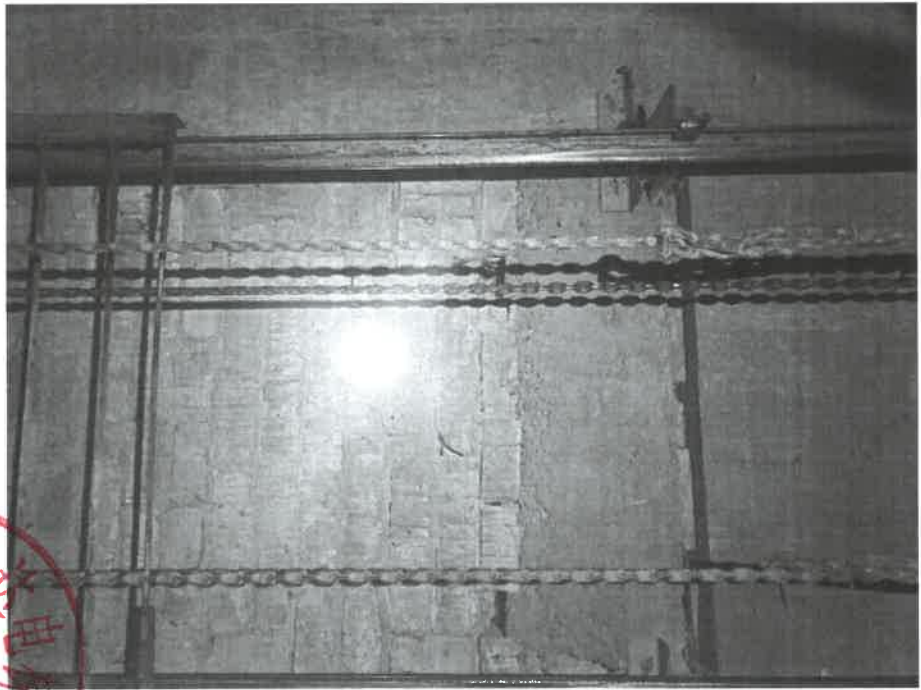
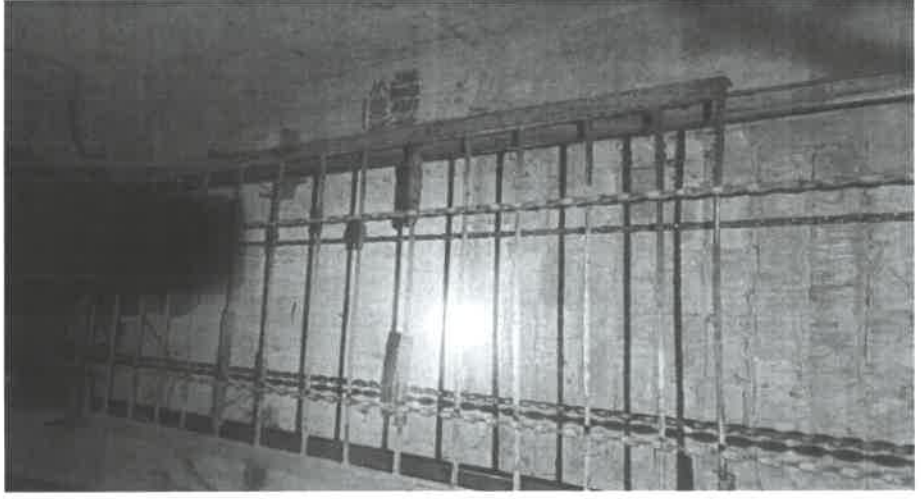


导向轮磨损严重，运行异响。更换后  
解除安全隐患及运行异响



制动器老化严重，运行异常。更换后  
解除安全隐患





补偿链磨损严重，运行异响。更换后解除安全隐患及运行异响

